

神戸常盤大学の研究ブランディング事業

研究のVisionとMission

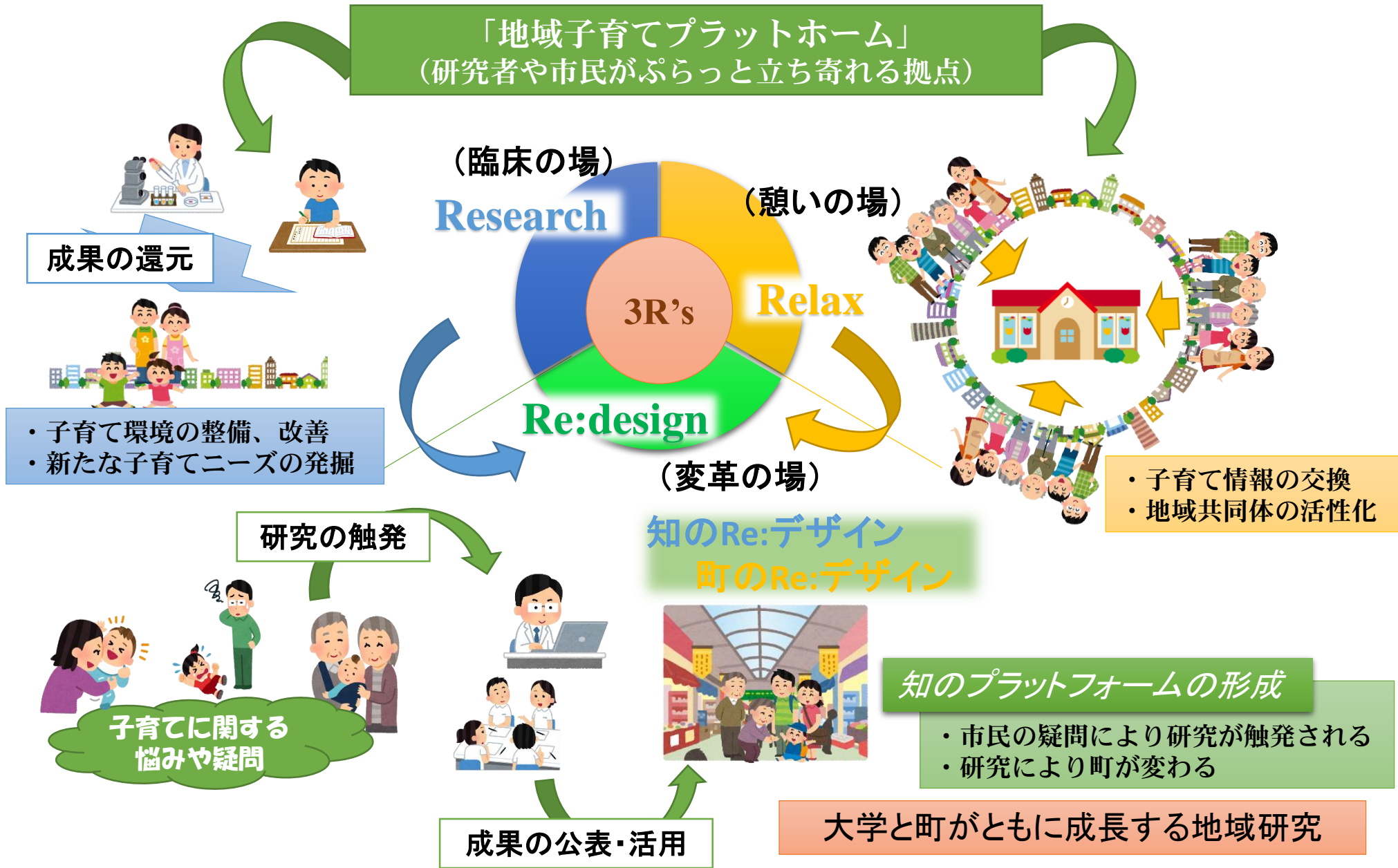
Vision

research with 地域 = 地域とともに行う研究
research in 地域 = 地域のなかで行う研究
research on 地域 = 地域に関して行う研究

Mission

長田区を中心とした地域をフィールドに、「子育て」という大きなテーマのもと、教員だけでなく職員・学生・地域の方々も含めた協働集団として、それぞれの専門性や市民性を活かした調査・研究を行う。

地域子育てプラットフォームの構築を通じたAll-Winプラン



多様に展開する子育て支援研究

- 長田区における子育て及びその支援に関する現状と課題
- 放課後等における子どもへの多角的支援に関する研究
- 保育施設における感染症拡大防止と保育者の作業負担軽減に向けたオムツ処理方法の模索
- 周産期及び子育て・学習環境におけるアロマの効果的利用
- 子育て世代の祖父母への支援とその効果
- 子ども・子育て支援の効果的なアクセス方法ー「切れ目のない」支援を目指してー
- 子どもの歯・口の健康づくりに関する研究
- 子育て支援拠点を活用したサービスラーニングに関する文献検討ー日本・アメリカを中心にー
- 長田区小学校における児童の学力向上に向けた授業改善
- 子育て支援施設KITと長田区の変化
- 子どもとのふれあいあそびを通じた保護者の子育て意識の変化

研究紹介

ユニット研究

ユニット研究リーダー: 三浦真希子 (神戸常盤大学 保健科学部 医療検査学科)

「保育施設における感染拡大防止を目的とした オムツ処理方法に関する研究」

保育施設で毎日行われるオムツ交換やオムツ処理には、細菌やウイルスによる感染拡大のリスクが潜んでいると考えられます。

本研究では、保育施設でのオムツ交換、処理の現状を調査し、感染拡大防止のための対策について研究します。



ユニット研究

ユニット研究リーダー: 藤原 桜 (神戸常盤大学 保健科学部 看護学科)

「子育て中の母親に対するアロマセラピーの効果を明らかにすることを目的とした研究」

アロマセラピーは様々な身体症状の改善のみならず、心や感情にも影響を与えると考えられています。

本研究では、子育て中のお母様にアロマセラピーを体験してもらい、その効果を測定することで、アロマセラピーの効果を明らかにしたいと考えています。



ユニット研究

ユニット研究リーダー: 大城亜水 (神戸常盤大学 教育学部 こども教育学科)

「子ども・子育て支援の効果的なアクセス方法 — 「切れ目のない」支援を目指して—

本研究は、長田区の現行の子ども・子育て支援施策と長田区に住む子育て世代のニーズとの間に生じる情報乖離をいかに縮小させ、妊娠中から子どもが就学するまでの「切れ目のない」支援情報を提供できるか、情報の効果的なアクセス方法を検討する。



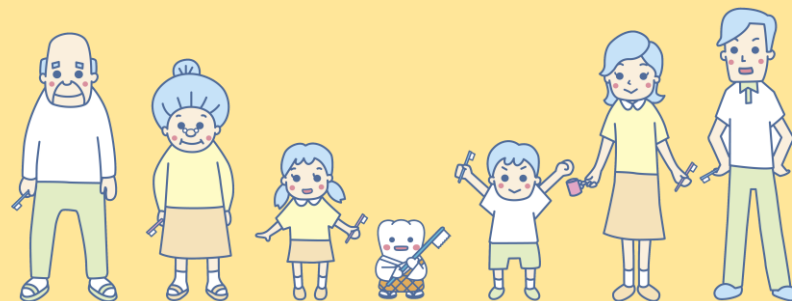
ユニット研究

ユニット研究リーダー: 畑山千賀子 (神戸常盤大学短期大学部 口腔保健学科)

「子どもの歯・口の健康づくりに関する研究」

生涯にわたって、自分の歯でおいしく食べるためには、歯と口の健康管理をしていくことが重要であり、その習慣は幼少期から身につけて行くことが必要です。

本研究では、身体の発達にあわせた歯・口の健康づくりの支援を行うため、口腔内の状況(歯科健診・口腔機能)や生活習慣等を含め調査し、それらの関連について研究します。



文部科学省「私立大学研究ブランディング事業」『地域子育てプラットフォームの構築を通じたAll-Winプラン』

ユニット研究 ユニット研究リーダー:尾崎 優子・紀ノ岡 浩美 (神戸常盤大学 保健科学部 看護学科)

「子育て支援拠点を活用したサービスラーニングに 関する文献検討-日本・アメリカを中心に-」

地域での子育て支援活動に学生がボランティアに参加する意義について、アメリカと日本での取り組みを調査します。

※サービスラーニングとは、「社会の要請に対応した社会貢献活動に学生が実際に参加することを通じて、経験的に学習するとともに、社会に対する責任感を養う教育方法」(文部科学省2002)です。

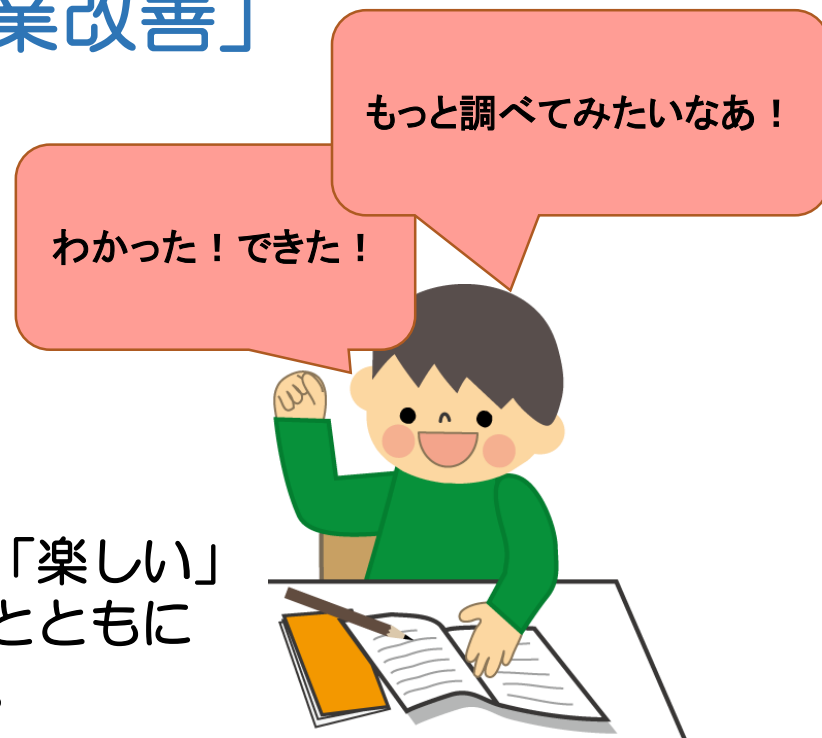
ユニット研究

ユニット研究リーダー: 山下敦子 (神戸常盤大学 教育学部 こども教育学科)

「長田区小学校における児童の 学力向上に向けた授業改善」



子どもが「わかる」「楽しい」
授業を学校の先生とともに
研究します。



ユニット研究

ユニット研究リーダー: 内橋一恵 (神戸常盤大学 地域連携課)

「子育て支援施設KITと長田区の変化」

長田区は歴史のある下町であると同時に多文化的で、阪神淡路大震災には大きな被害を受けた地域です。

当大学が長田区の駅前商店街につくる子育て支援施設「KIT」がこの町に与えるインパクトについて、数年に渡って人類学的に調査します。

まずは長田の地域特性による特徴的な子育て上の問題はあるか、あるとすればどのようなものか、実態調査を行います。

ユニット研究

ユニット研究リーダー: 川井綾 (神戸常盤大学 教育学部 こども教育学科)

「子どもとのふれあい遊びを通じた 保護者の子育て意識の変化」

子どもとのふれあい遊びは、子どもの成長にとって重要であると言われていています。それでは、保護者にとってふれあい遊びはどのような意味があるのでしょうか。

本研究では、親子によるふれあい遊びの様子を分析することを通して、保護者の子育て意識がどのように変化するのかに着目し、ふれあい遊びの包括的な意義を明らかにしたいと思います。

